

№: 04/02  
 Дата: 06/06/2002  
 Куда: Всем сервисным центрам  
 Тема: плата СМР-2 для Microgenus

Уважаемые коллеги,

Модели Microgenus MI/MFFI газовых котлов Аристон на фабрике снабжаются электронной платой СМР-1 с кодом 998947 для моделей MFFI, и платой СМР-1 с кодом 998946 – для моделей MI.

В случае выхода из строя электронной платы СМР-1 она может быть заменена либо соответствующим кодом (998946 или 998947 соответственно), либо платой СМР-2 с кодом 995977, которая снабжена микропроцессором.

Платы СМР-1 и СМР-2 механически и функционально взаимозаменяемы.

Плата СМР-2 обладает следующими отличиями:

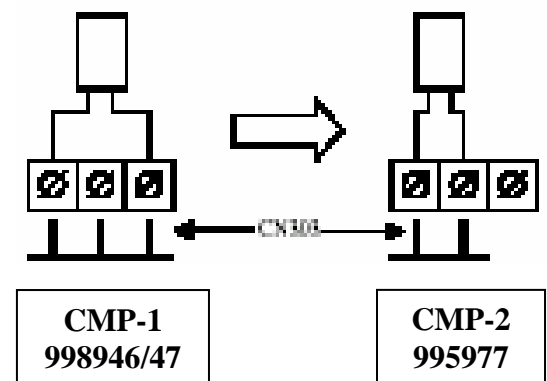
- возможность подключения программируемого термостата Clima Manager (TCS-3);
- на плате присутствует последовательный порт для подключения компьютера и телефонной линии с целью удаленного управления и диагностики (устройство [E@SY](#));
- функция «трубочист».

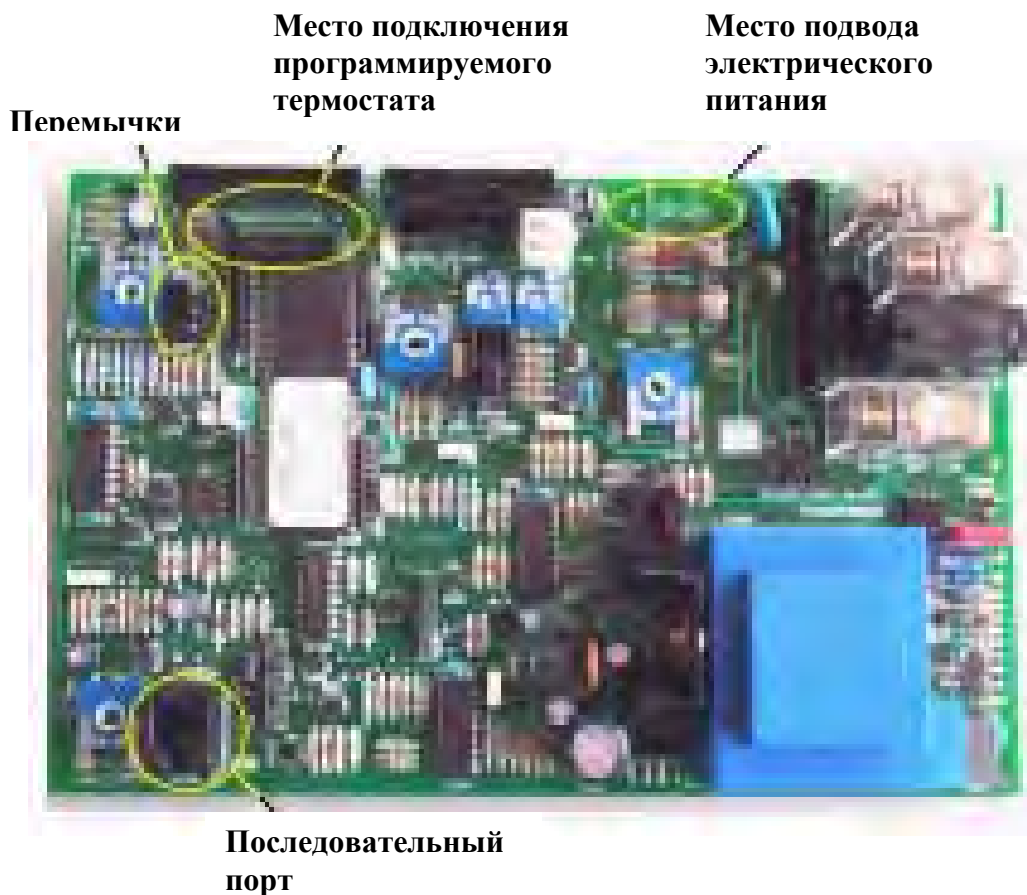
Для того, чтобы обеспечить правильную работу котла, плата СМР-2 должна быть правильно настроена. Ниже приведены инструкции по настройке платы на соответствующую модель котла и особенности применения.

- Настройка перемычек
  - Используя перемычки (1, 2, 3) на плате, установите режим работы: MI (для открытой камеры сгорания) и MFFI (для закрытой камеры сгорания).
  - В таблице приведены варианты установок:

№ перемычки	Функция	Поз. А	Поз. В	Заметки
1	Тип камеры сгорания	MI	MFFI	
2	Задержка по зажиганию	0 мин.	2 мин.	
3	Мощность по отоплению	38-45 град.	42-82 град.	Для рынка Китая

- Изменения в месте подвода электрического питания
  - Вместо 3-х контактов на платах СМР-1, на плате СМР-2 предусмотрены 2 контакта. Поэтому, заменяя плату СМР-1 платой СМР-2, необходимо следовать инструкциям, показанным на рисунке >>>>>>>



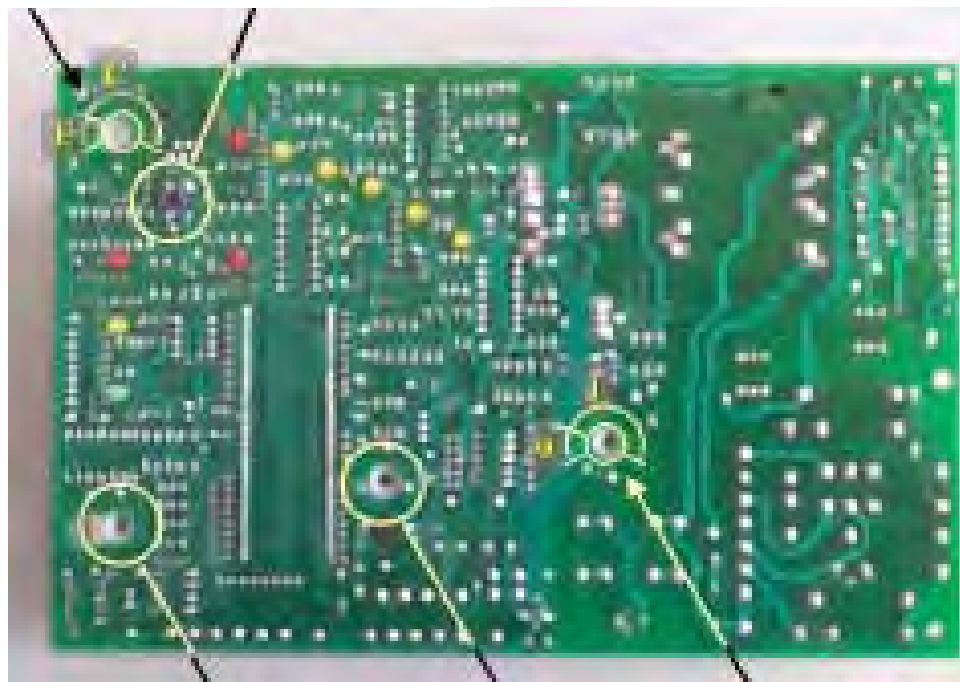


- Установка платы в панели управления
  - Обратите внимание на расположение потенциометров ON/OFF и Economy/Comfort на плате СМР-2 – они располагаются диаметрально противоположно по отношению к плате СМР-1. Для того, чтобы установить плату СМР-2 в панели управления, расположите плату и потенциометры следующим образом:
    1. Взяв плату стороной, на которой производится пайка (на ней расположены индикаторы), вверх, поверните потенциометры ON/OFF и Е/С против часовой стрелки до конца;
    2. Рукоятку О/И на панели управления приведите в положение О, а Е/С – в положение Е.

Расположение потенциометров регулировки температуры горячей воды и отопления не изменилось.

**Переключатель  
E/C**

**Кнопка  
«Перезапуск»**



**Регулировка  
отопления**

**Регулировка  
ГВС**

**ON/OFF**

- Программируемый термостат (Clima Manager) – это устройство, которое позволяет устанавливать и регулировать температуру с помощью удаленного устройства и внешнего датчика температуры, обеспечивая полный контроль над температурой в помещении, в котором установлен котел.
- Есть также возможность контролировать температуру в двух помещениях одновременно (например, жилая комната и спальня) с помощью клапана.

