



SPARE PARTS LIST
ELECTRIC WATER HEATER GEYSER

Models

ELITE 50

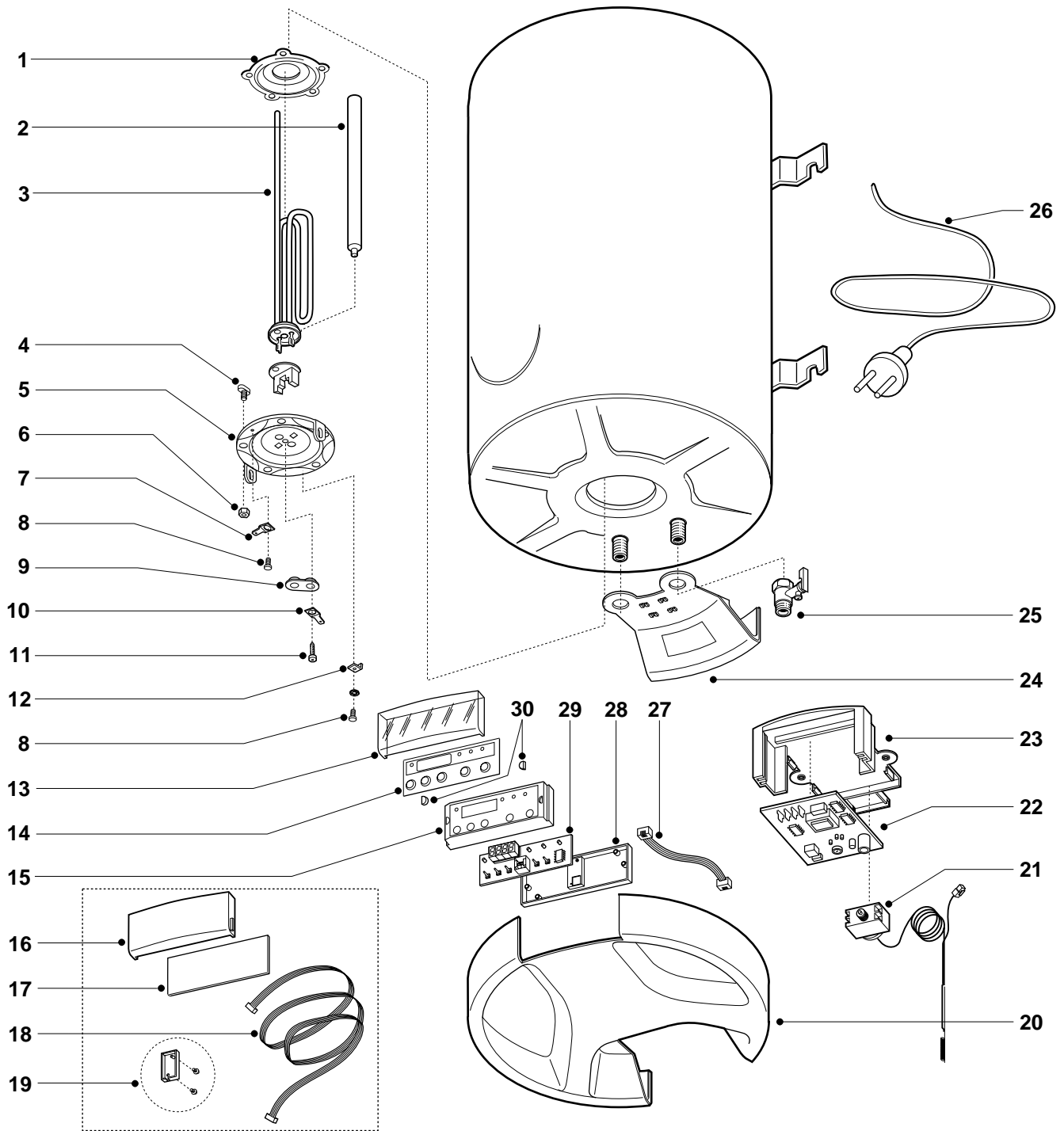
ELITE 80

ELITE 100

Edition 1 of 1 June 1999

Revision 2 of 20 September 2000





MODELS	CODE	SERIAL NO. VALIDITY	REF.
ELITE 50	869225	990322	A
ELITE 80	869226	990322	B
ELITE 100	869227	990316	C

ER2000830009301021

ELITE 50; ELITE 80; ELITE 100

N	старый код	текущий код			прим.
1		993089	прокладка фланцевая d.75		
2		993014	магниевый анод		
3		816727	ТЭН RCF 650 PA M5 1500 W 230 V (80, 100 литров)	BC	
3		816728	ТЭН RCF 400 PA M5 1500 W 230 V (50 литров)	A	
4		570316	винт M8x20 TS		
5		993088	фланец		
6		570127	гайка шестигранная AM8x14x8		
7		993121	язычок заземления левый 6,3x0,8		
8	469215	993000	винт M6x14 8мм		21
9		570354	изоляционная прокладка		
10		993071	язычок заземления правый		
11		469215	винт 6x12 T.C EI		
12		570063	кронштейн заземления		
13		993082	передняя крышка		
14	993093	993134	циферблат	A	22
14	993094	993135	циферблат	BC	23
15	993116	993225	крышка управления		29
16	993080	993137	передняя крышка		24
17	993086	993146	задняя прокладка		25
18		955140	провод питания		
19		993081	задний колпачок		
20		993078	круглая крышка с прокладкой		
21	993107	993150	термостат в сборе (50 литров)	A	26
21	993108	993151	термостат в сборе (80-100 литров)	BC	27
22		955000	плата питания		
23		993085	опора		
24	993079	993136	крышка-сектор		28
25		571730	предохранительный клапан с ручкой 1/2" 8,1 бар		
26		571751	провод питания		
27		955130	провод платы управления		
28		993084	задняя крышка		
29		955010	плата управления		
30		993109	декоративные наклейки		

101		469989	комплект прокладок		11
102		993110	электрические разъемы		11

Примечание	Описание
11	на чертеже не изображено
21	С серийного номера 000214 используется код 993000 вместо кода 465215 - улучшение продукции
22	С серийного номера 991112 используется код 993134 вместо кода 993093 - улучшение продукции
23	С серийного номера 991112 используется код 993135 вместо кода 993094 - улучшение продукции
24	С серийного номера 991112 используется код 993137 вместо кода 993080 - улучшение продукции
25	С серийного номера 991112 используется код 993146 вместо кода 993086 - улучшение продукции
26	С серийного номера 991112 используется код 993150 вместо кода 993107 - улучшение продукции
27	С серийного номера 991112 используется код 993151 вместо кода 993108 - улучшение продукции
28	С серийного номера 991112 используется код 993136 вместо кода 993079 - улучшение продукции
29	С серийного номера 991112 используется код 993225 в приложении на Русском языке

PART.	CODE	DESCRIPTION	REF.	NOTE
1	993089	D. 75 flange gasket		
2	993014	Anode (magnesium 25 x 230)		
3	816727	Element RCF 650 PA M5 (1500W - 230V)	BC	
3	816728	Element RCF 400 PA M5 (1500W - 230V)	A	
4	570316	Flange screw (M8x20)		
5	993088	Flange		
6	570127	M8x14x8 hexagonal nut		
7	993121	Male tab L 6.3x0.8		
8	993000	Wood Screw (thread M6x14 8mm)		21
9	570354	Dielectric washer		
10	993071	Male tab		
11	993015	Screw (M4x10 for groundig terminal)		
12	570063	Terminal (earth)		
13	993082	Transparent front cover		
14	993134	Trim	A	22
14	993135	Trim	BC	23
15	993225	Printed circuit board box		29
16	993137	Front cover		24
17	993146	Back gasket		25
18	955140	Cable (power supply)		
19	993081	Back cover		
20	993078	Plastic cover with gasket		
21	993150	Safety wiring loom	A	26
21	993151	Safety wiring loom	BC	27
22	955000	Supply board		
23	993085	Supply board support		
24	993136	Plastic cover sector		28
25	571730	Safety valve		
26	571751	Cable (power supply)		
27	955130	Cable (P.C.B. SEN)		
28	993084	Back cover		
29	955010	Printed circuit board (control)		
30	993109	Screw cover		
101	469989	Plastic dowels		11
102	993110	Electric connection		11

NOTE	DESCRIPTION
11	Not illustrated
21	Replaces code 469215 - from serial number: 000214 - production improvement
22	Replaces code 993093 - from serial number: 991112 - production improvement
23	Replaces code 993094 - from serial number: 991112 - production improvement
24	Replaces code 993080 - from serial number: 991112 - production improvement
25	Replaces code 993086 - from serial number: 991112 - production improvement
26	Replaces code 993107 - from serial number: 991112 - production razionalization
27	Replaces code 993108 - from serial number: 991112 - production razionalization
28	Replaces code 993079 - from serial number: 991112 - production improvement
29	Replaces code 993116 - from serial number: 001001 - production improvement