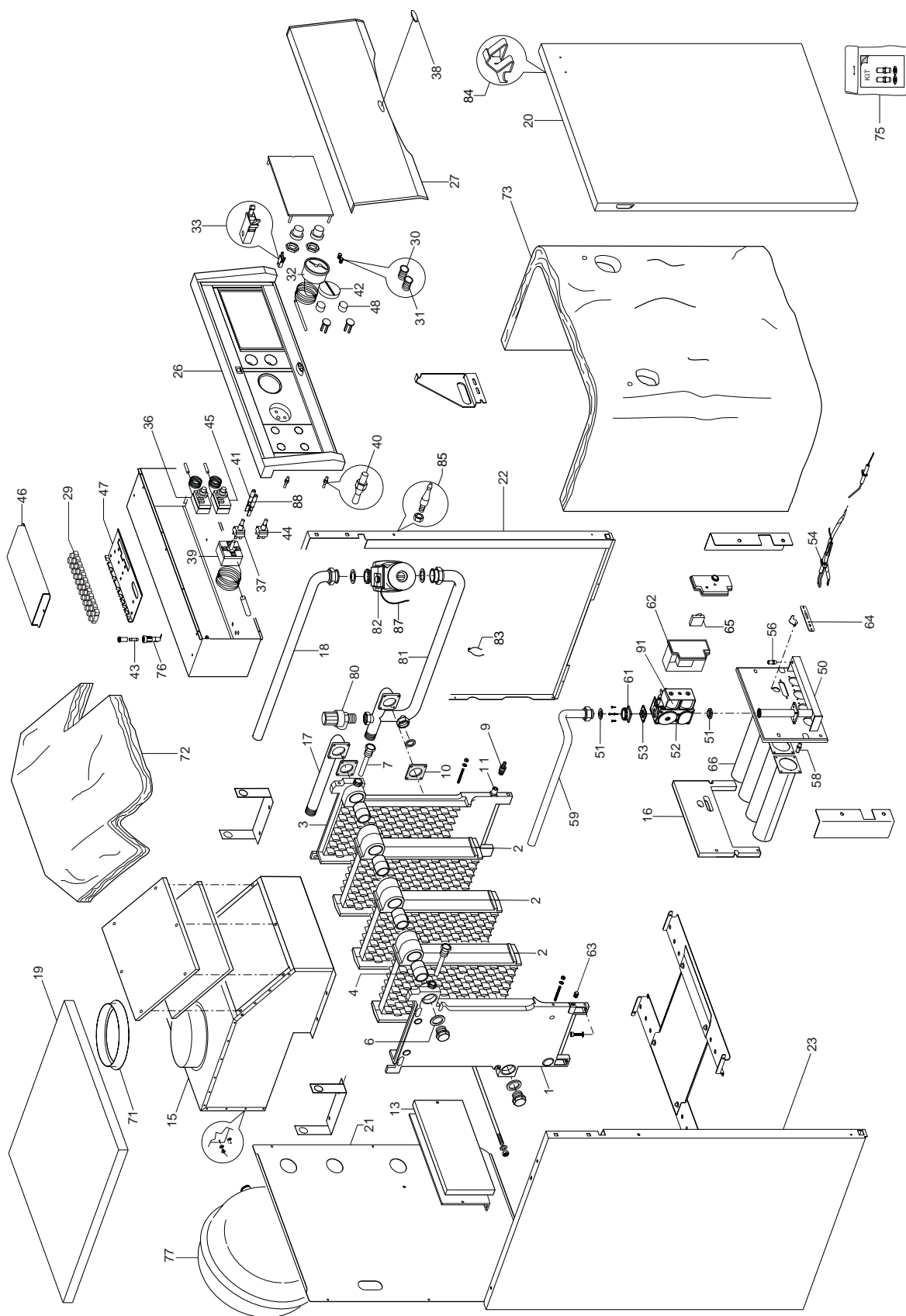


# Novella 24 - 31 RAI PV



# Novella 24 – 31 RAI PV

№	НАИМЕНОВАНИЕ	24 RAI PV	31 RAI PV
1	Секция чугунная левая	KF00	KF00
2	Секция чугунная средняя	KF01	KF01
3	Секция чугунная правая	KF02	KF02
4	Биконус 1" 1/2	K186	K186
6	Прокладка	K857	K857
7	Гильзы для датчиков	KD30	KD30
9	Сливной кран	K003	K003
10	Прокладка	K288	K288
11	Удлинитель	KG47	KG47
13	Изоляция задняя	KF10	KF11
15	Короб уходящих газов	KF27	KF28
16	Защита горелки	KF13	KF14
17	Патрубок выхода котла	KG48	KG48
18	Патрубок выхода котла	KG52	KG52
19	Панель верхняя	KF54	KF54
20	Панель передняя	KF56	KF56
21	Стенка задняя	KF52	KF53
22	Стенка правая	KF58	KF58
23	Стенка левая	KF59	KF59
26	Блок управления	KG21	KG21
27	Панель пульта управления	KG33	KG33
29	Комплект электропроводки	KG19	KG19
30	Стекло красное	KG06	KG06
31	Стекло зеленое	KG08	KG08
32	Термоманометр	KG18	KG18
33	Замок	R1864	R1864
36	Термостат максимальной температуры	KG05	KG05
37	Выключатель	K036	K036
38	Логотип BERETTA	KD98	KD98
39	Регулирующий термостат	K029	K029
40	Защелка	R102291	R102291
41	Лампочка	K175	K175
42	Ручка	KG17	KG17
43	Предохранитель	KE86	KE86
44	Выключатель "TEST"	KF34	KF34
45	Термостат уходящих газов	K126	K126
46	Крышка	KE83	KE83
47	Печатная плата	KE84	KE84
48	Кнопка белая	KG15	KG15
50	Коллектор газовой горелки	KG82	KG83
51	Прокладка	K027	K027
52	Газовая арматура	R7625	R7625
53	Прокладка	KB55	KB55
54	Электрод розжига изолированный	KF97	KF97
56	Штуцер	K505	K505
58	Комплект перевода на природный газ	KF99	KG00
59	Газовый патрубок	KG81	KG81
61	Фланец	KC59	KC59
62	Блок контроля ионизации	KC23	KC23
63	Клапан подключения манометра	K221	K221
64	Кронштейн крепления электродов	KG85	KG85
65	Штекер	KC24	KC24
66	Трубка горелки	KG91	KG91
71	Фланец дымохода	KF30	KF30
72	Изоляция короба уходящих газов	KF16	KF17
73	Изоляция тела котла	KF19	KF20
75	Комплект перевода на сжиженный газ	KH71	KH62
76	Гильза предохранителя	KF37	KF37
77	Расширительный бак	KG43	KG43
80	Сбросной клапан	K393	K393
81	Патрубок входа котла	KG53	KG53
82	Насос	KB50	KB50
83	Пружинная скоба	R102044	R102044
84	Пружина	R102017	R102017
85	Защелка	K860	K860
87	Кабель насоса	KB27	KB27
88	Лампочка	K267	K267
91	Отсекатель газовой арматуры	R0750	R0750

# Novella 24 - 31 RAP PV

