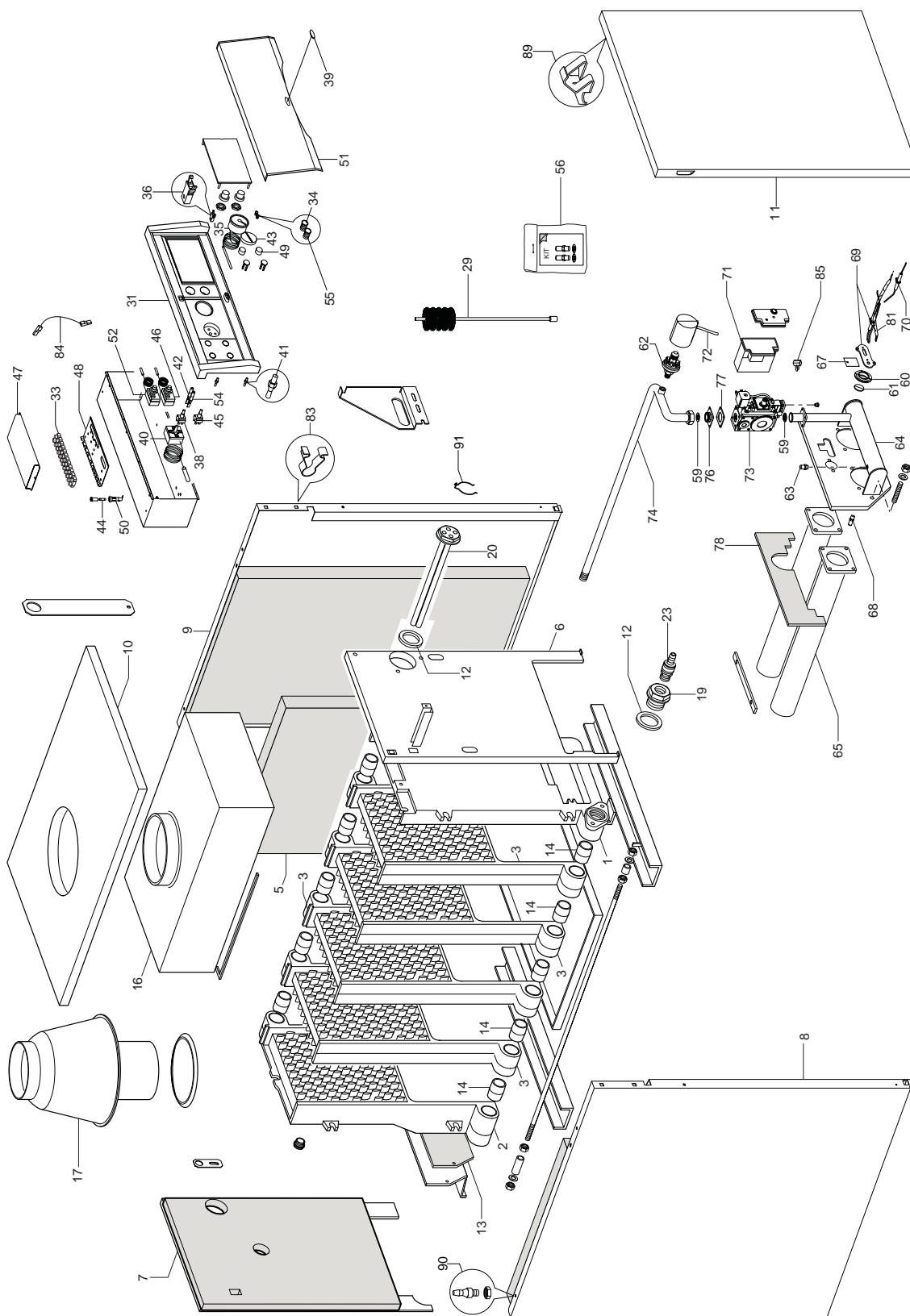


# Novella 55-71 RAI



# Novella 55 – 71 RAI

№	НАИМЕНОВАНИЕ	55 RAI	64 RAI	71 RAI
1	Секция чугунная передняя	K296	K296	K296
2	Секция чугунная задняя	K201	K201	K201
3	Секция чугунная средняя	K138	K138	K138
5	Теплоизоляция теплообменника	KF03	KF04	KF05
6	Стенка передняя	KF75	KF75	KF75
7	Стенка задняя	KF85	KF85	KF85
8	Стенка левая	KF79	KF80	KF81
9	Стенка правая	KF76	KF77	KF78
10	Панель верхняя	KF82	KF83	KF84
11	Панель передняя	KF86	KF86	KF86
12	Прокладка	K857	K857	K857
13	Защитная пластина	KF88	KF88	KF88
14	Биконус 1" ½	K186	K186	K186
16	Короб уходящих газов	K939	K929	K940
17	Вытяжка	K655	K655	K608
19	Переходник	K585	K585	K585
20	Гильзы для датчиков	K355	K555	K555
23	Сливной кран	K003	K003	K003
29	Щетка	K130	K130	K130
31	Панель управления	KG21	KG21	KG21
33	Комплект электропроводки	KG19	KG19	KG19
34	Стекло красное	KG06	KG06	KG06
35	Термометр	KG11	KG11	KG11
36	Замок	R1864	R1864	R1864
38	Выключатель	K036	K036	K036
39	Логотип BERETTA	KD98	KD98	KD98
40	Регулирующий термостат	K029	K029	K029
41	Защелка	R102291	R102291	R102291
42	Лампочка	K175	K175	K175
43	Ручка	KG17	KG17	KG17
44	Предохранитель	KE86	KE86	KE86
45	Выключатель	KF34	KF34	KF34
46	Термостат уходящих газов	K126	K126	K126
47	Крышка	KE83	KE83	KE83
48	Печатная плата	KE84	KE84	KE84
49	Кнопка белая	KG15	KG15	KG15
50	Крышка предохранителя	KF37	KF37	KF37
51	Панель пульта	KG33	KG33	KG33
52	Термостат максимальной температуры	KG05	KG05	KG05
54	Лампочка	K267	K267	K267
55	Стекло зеленое	KG08	KG08	KG08
56	Комплект форсунок для сжиженного газа	KH72	KH73	KH74
59	Прокладка	K287	K287	K287
60	Держатель стекла	KE64	KE64	KE64
61	Стекло	K117	K117	K117
62	Прессостат	K403	K403	K403
63	Штуцер	K505	K505	K505
64	Газовый коллектор	K848	K848	K848
65	Трубка горелки	K375	K376	K197
67	Крышечка	KC25	KC25	KC25
68	Комплект форсунок для природного газа	KA25	KA26	KA27
69	Электрод розжига с креплением	KC81	KC81	KC81
70	Электрод контроля пламени	KC82	KC82	KC82
71	Блок контроля ионизации	KC23	KC23	KC23
72	Кабель прессостата	R102084	R102084	R102084
73	Газовая арматура	KC80	KC80	KC80
74	Газовая трубка	KC54	KC55	KC56
76	Фланец	KC83	KC83	KC83
77	Прокладка	KC27	KC27	KC27
78	Защита горелки	KF87	KF87	KF87
81	Оплетка электрода	KF95	KF95	KF95
83	Клипсы	KD31	KD31	KD31
84	Провод	KF35	KF35	KF35
85	Штекер	KC24	KC24	KC24
89	Пружина	R102017	R102017	R102017
90	Защелка	K860	K860	K860
91	Пружинная скоба	R102013	R102013	R102013

# Novella 31-45 RAP

