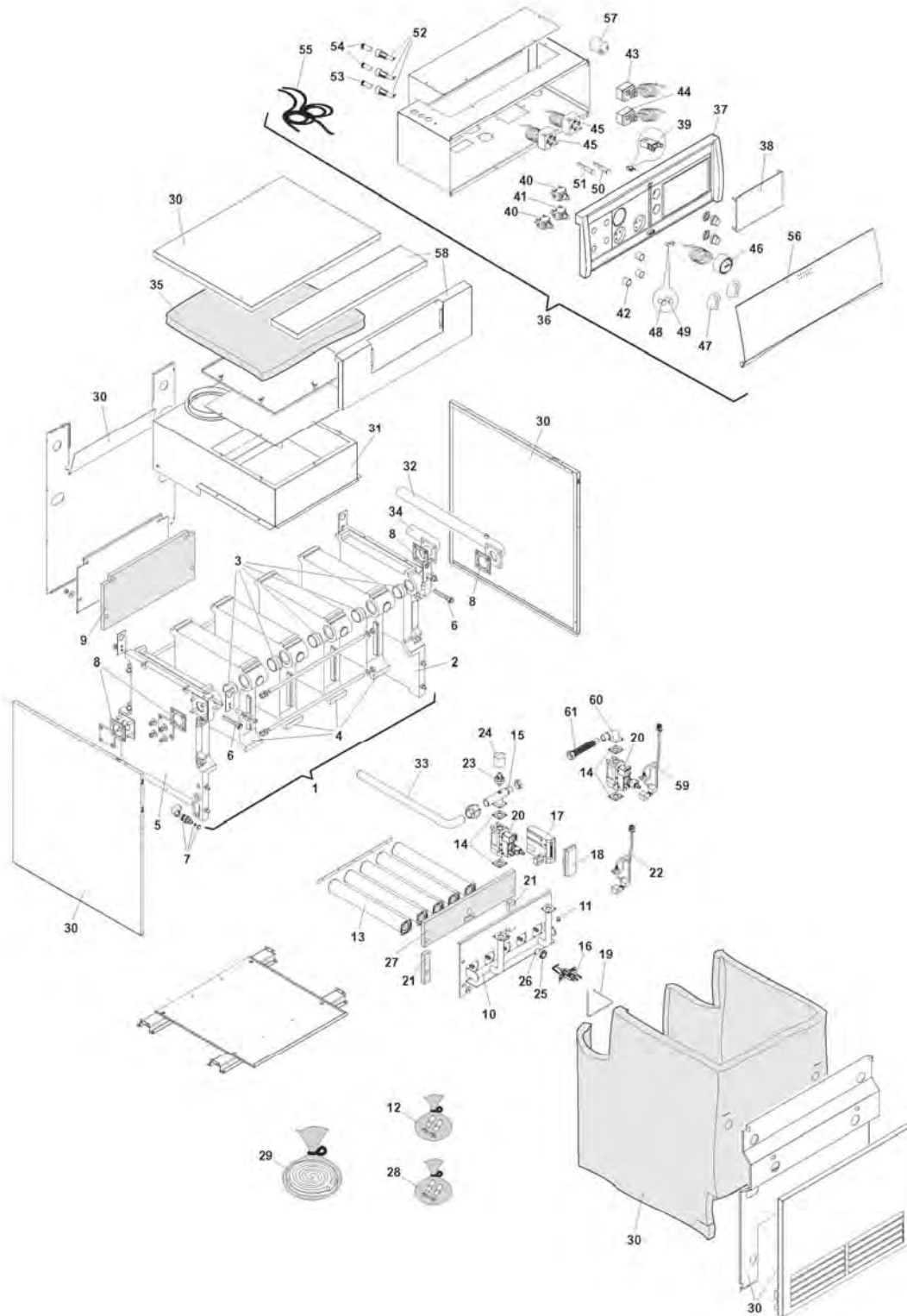


Novella Maxima



Novella Maxima

| № | НАИМЕНОВАНИЕ | 87 | 99 | 122 | 140 |
|----|---|---------|---------|---------|---------|
| 1 | Теплообменник в сборе | R105758 | R105759 | R105760 | R105761 |
| 2 | Секция правая | R105762 | R105762 | R105762 | R105762 |
| 3 | Ниппель | R100875 | R100875 | R100875 | R100875 |
| 4 | Секция средняя | R105763 | R105763 | R105763 | R105763 |
| 5 | Секция левая | R105835 | R105835 | R105835 | R105835 |
| 6 | Гильза | R105743 | R105743 | R105743 | R105743 |
| 7 | Кран слива | R100004 | R100004 | R100004 | R100004 |
| 8 | Прокладка фланцевая | R105764 | R105764 | R105764 | R105764 |
| 9 | Теплоизоляция задняя | R105767 | R105768 | R105769 | R105770 |
| 10 | Газовый коллектор | R105773 | R105774 | R105775 | R105776 |
| 11 | Штуцер замера давления газа | R100765 | R100765 | R100765 | R100765 |
| 12 | Комплект перевода на природный газ | R105779 | R105780 | R105781 | R105782 |
| 13 | Горелка | R105783 | R105783 | R105783 | R105783 |
| 14 | Прокладка газовой арматуры | R105784 | R105784 | R105784 | R105784 |
| 15 | Патрубок первой газовой арматуры | R105785 | R105785 | R105785 | R105785 |
| 16 | Запальная горелка | R105786 | R105786 | R105786 | R105786 |
| 17 | Блок контроля ионизации | R105787 | R105787 | R105787 | R105787 |
| 18 | Крышка блока контроля ионизации | R105788 | R105788 | R105788 | R105788 |
| 19 | Трубка запальной горелки | R105789 | R105789 | R105789 | R105789 |
| 20 | Газовая арматура | R105790 | R105790 | R105790 | R105790 |
| 21 | Теплоизоляция боковая газового коллектора | R105791 | R105791 | R105791 | R105791 |
| 22 | Электропроводка "блок управления- газовая арматура" | R105792 | R105792 | R105792 | R105792 |
| 23 | Прессостат давления газа | R100527 | R100527 | R100527 | R100527 |
| 24 | Крышка прессостата | R102015 | R102015 | R102015 | R102015 |
| 25 | Шторка смотрового стекла | R102026 | R102026 | R102026 | R102026 |
| 26 | Смотровое стекло | R103992 | R103992 | R103992 | R103992 |
| 27 | Теплоизоляция газового коллектора | R105795 | R105796 | R105797 | R105798 |
| 28 | Комплект перевода на сжиженный газ | R105801 | R105802 | R105803 | R105804 |
| 29 | Шнур промастиченный | R105805 | R105805 | R105805 | R105805 |
| 30 | Облицовка в сборе | R105808 | R105809 | R105810 | R105811 |
| 31 | Дымосборная камера | R105814 | R105815 | R105816 | R105817 |
| 32 | Патрубок выхода котла | R105818 | R105818 | R105818 | R105818 |
| 33 | Трубка подачи газа | R105819 | R105819 | R105819 | R105819 |
| 34 | Патрубок входа котла | R105820 | R105821 | R105822 | R105823 |
| 35 | Теплоизоляция верхняя | R105826 | R105827 | R105828 | R105828 |
| 36 | Блок управления в сборе | R105829 | R105829 | R105829 | R105829 |
| 37 | Панель передняя блока управления | R103342 | R103342 | R103342 | R103342 |
| 38 | Заглушка | R102256 | R102256 | R102256 | R102256 |
| 39 | Защелка | R102254 | R102254 | R102254 | R102254 |
| 40 | Выключатель двухпозиционный | 20721 | 20721 | 20721 | 20721 |
| 41 | Выключатель однопозиционный | R100501 | R100501 | R100501 | R100501 |
| 42 | Кнопка белая | R102262 | R102262 | R102262 | R102262 |
| 43 | Термостат уходящих газов | R100553 | R100553 | R100553 | R100553 |
| 44 | Термостат предельной температуры | 24020 | 24020 | 24020 | 24020 |
| 45 | Термостат регулирующий | R103261 | R103261 | R103261 | R103261 |
| 46 | Термометр | R102322 | R102322 | R102322 | R102322 |
| 47 | Ручка | R102259 | R102259 | R102259 | R102259 |
| 48 | Заглушка зеленая | 23604 | 23604 | 23604 | 23604 |
| 49 | Заглушка красная | 23603 | 23603 | 23603 | 23603 |
| 50 | Лампочка | 20378 | 20378 | 20378 | 20378 |
| 51 | Лампочка | 20377 | 20377 | 20377 | 20377 |
| 52 | Держатель предохранителя | 20979 | 20979 | 20979 | 20979 |
| 53 | Предохранитель 5x20 6,3 А | 21240 | 21240 | 21240 | 21240 |
| 54 | Предохранитель 5x20 500 мА | R105830 | R105830 | R105830 | R105830 |